

1) システムの名称：

在宅医療・介護サービスマッチングシステム あいマッチ

2) 対象業務、電子カルテシステム内での位置付け：

16. 地域医療情報システム他（地域包括ケアシステム）、8. 看護・介護系

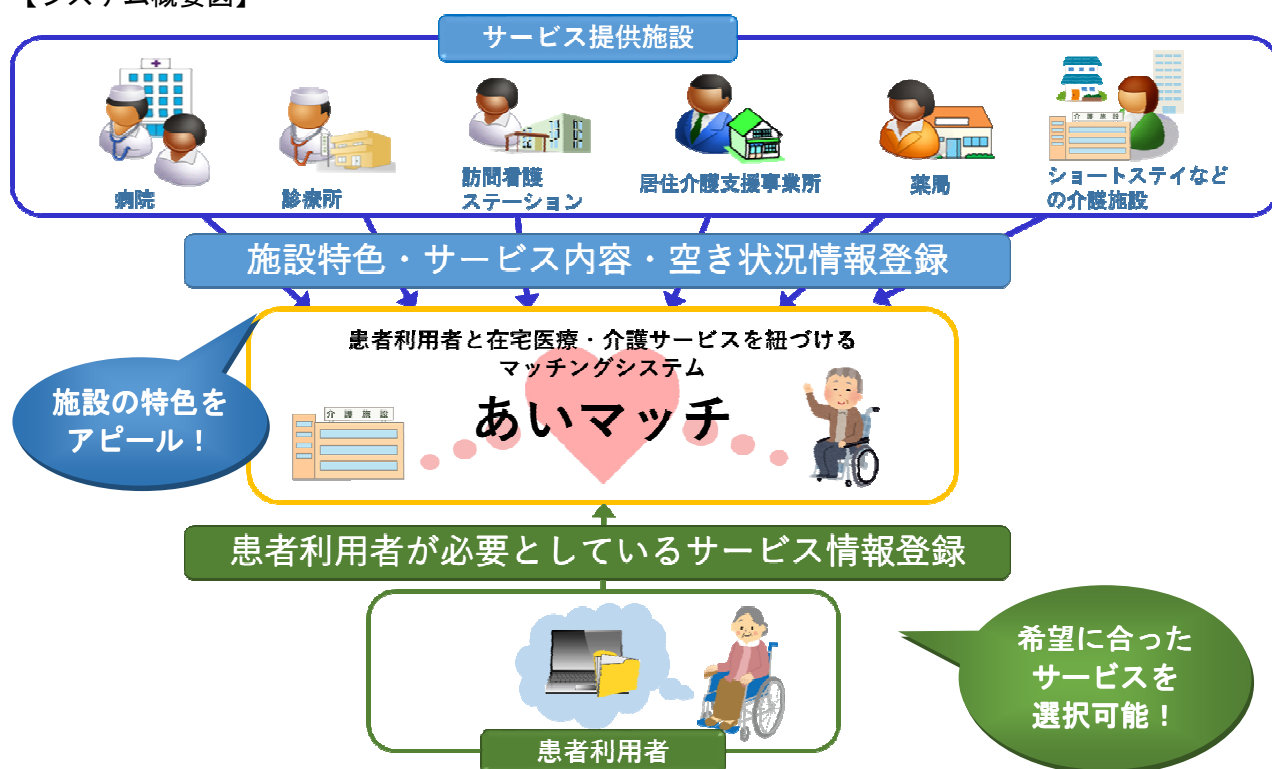
3) 特色：

あいマッチは、各施設・機関の特徴やサービス内容、そして空き状況の登録が簡単な操作で可能です。各施設・機関が登録した情報から、病院の退院調整係等の担当者は患者様もしくは利用者様が必要としているサービス等を、必要な時に素早く効率良く検索し、更にマッチングまでを可能とするシステムです。

ご使用方法により、行政においては地域内の在宅介護施設資源をマップ上で把握できます。

4) 画面／構成図を含めた分かりやすい説明：

【システム概要図】



【機能一覧】

- ① 施設情報の登録
 - ・ サービス提供施設は、施設の特徴や提供可能なサービス情報のアピールが可能
 - ・ 空き状況を更新することで効率良い検索が可能（携帯電話での更新も可能）
- ② 患者利用者情報の登録
 - ・ 患者利用者のサービス提供希望地、希望するサービス内容を細かく設定可能
 - ・ ニックネーム、希望地住所の簡略表示に対応
- ③ 施設の検索
 - ・ 施設検索は地図上で視覚的に確認可能
 - ・ 地図画面上で検索条件の変更が可能
 - ・ 候補施設へリアルタイムで受入依頼通知を送信
 - ・ 候補施設は携帯電話等で簡単に受入依頼の回答が可能
- ④ 候補施設との折衝機能
 - ・ やりとりや折衝状況は時系列にて確認可能
 - ・ 施設の確定時にメールにて結果情報を送信

【画面例】
受入依頼先施設検索画面

あいマッチ デモ居宅介護支援事業所 野村愛子 でログイン中

ポータル > メニュー > 患者利用を見る > 依頼先候補を地図で見る

最新の状態で更新 この画面を閉じる ログアウト

登録No: 61 あおいさん 様

表示する施設
☒ すべて合致: ○ ☐ 一部合致: △ ☐ 合致なし: ×
☒ 参加していない施設も表示

検索範囲
 半径 1km以内

施設特徴フリーワード検索

条件

- ☒ 施設と提供可能なサービス
 - ☐ 病院
 - ☒ 医療診療所
 - ☐ 歯科診療所
 - ☐ 薬局
 - ☒ 訪問看護ステーション
 - ☐ 訪問介護事業所
 - ☐ 訪問入浴介護
 - ☐ 訪問リハビリテーション
 - ☐ 通所介護
 - ☐ 通所リハビリテーション
 - ☐ 短期入所生活介護
 - ☐ 短期入所療養介護
 - ☒ 居宅介護支援事業所
 - ☐ 地域包括支援センター
 - ☐ その他

施設候補

医療診療所

施設情報比較

★参加施設

★デキ診療所

★施設内科クリニック

★内科循環器科医

★内科循環器科

★外科胃腸科医

耳鼻咽喉科

内科クリニック

内科・呼吸器科

内科医

内科

整形外科

皮膚科

皮膚 内科・眼科

皮膚

クリニック

耳鼻咽喉科クリニック

依頼先候補を登録する 依頼先候補を見る

5) 標準化への対応状況、未達成の場合対応予定および対応のための追加費用の有無:

特記なし

6) 動作環境 (ソフトの場合)、ハードスペック (ハードの場合):

【クライアント】

オペレーティングシステム: Windows

Web ブラウザ: Internet Explorer 9以降、Google Chrome・FireFox・Safari の最新バージョン

7) 稼働までに必要な作業・期間:

稼働までの期間は、およそ目安として1~2ヶ月ですが事前条件により異なります。

インターネット回線開通、およびセキュアなネットワーク環境が必要になります。

8) 価格 (桁数 (日本円における桁数)、「ご相談」は不可、桁数帯・金額・金額帯を入れても良い):

導入支援 6 桁

※導入範囲や方法により異なります。

9) 保守の内容と費用:

5 桁

※ご利用の上限施設数 50 / 100 / 200 / 上限なし (無制限)、により金額が変動します。

10) 問い合わせ先 (販売会社 担当者、URL、e-mail 等) および開発元 (もし別途あれば):

問合せ先: 株式会社 SBS 情報システム <http://www.sbs-infosys.co.jp>

〒422-8033 静岡県静岡市駿河区登呂 3-1-1

TEL: 054-283-1450 FAX: 054-284-9182

医療事業本部 営業担当

Mail: iryo@sbs-infosys.co.jp