

1) システムの名称：

**Medical stream(メディカルストリーム) 総合物流管理システム**

2) 対象業務、電子カルテシステム内での位置付け：

9. 物品・物流系（物流管理・発注管理システム、PDA、読取器他） 4. 薬剤系（物品管理）

3) 特色：

■ 広域な管理対象により理想的な物流管理体制を実現

- ☆医療材料、医薬品、再生滅菌品、一般消耗品などほぼ全ての物品をシステム管理対象とすることが可能。
- ☆1パッケージで管理できますので、自然に管理情報が集約できます。
- 入札機能などで、さらに理想的な一元管理体制実現。
- ☆[購入品、預託品、持込品など様々な物品の契約形態]にもマスタ設定だけで標準対応。
- 『適正な納入価格で、必要な物品だけを、必要な量だけ配置して、簡単に管理する』
- その結果、
- 『購買総額減少、採用物品集約、在庫半減・期限切れ減少、管理効率向上』など様々な導入効果を算出できます。

■ 二次元バーコード採用により「優れた操作性」と「取得データの確実性」を実現

- ☆基本操作は[スキャンニング][簡単なマウス操作]だけ。簡単だからどなたでもミス無く毎日続けられます。
- ☆様々な情報を二次元バーコード内に収納 = [物品の部署貸借]もバーコードを読むだけ。
- ☆[二度読み防止][バーコードの汚れ・傷をカバー]によりデータの信頼性を確保(データ修正作業が激減)。

■ 詳細なコスト情報把握を実現

- ☆患者別・診療科別・術式処置別・部門別など様々な角度から消費情報を取得可能。

■ 生物由来品、高度管理医療機器などのトレーサビリティを実現

- ☆入荷時にGS-1のスキャンニング作業で[ロット情報][有効期限情報]を取得可能。
- ☆患者様へ使用されるまで、個別の物品についての追跡管理が可能です。

■ 最適なシステム連携の実現

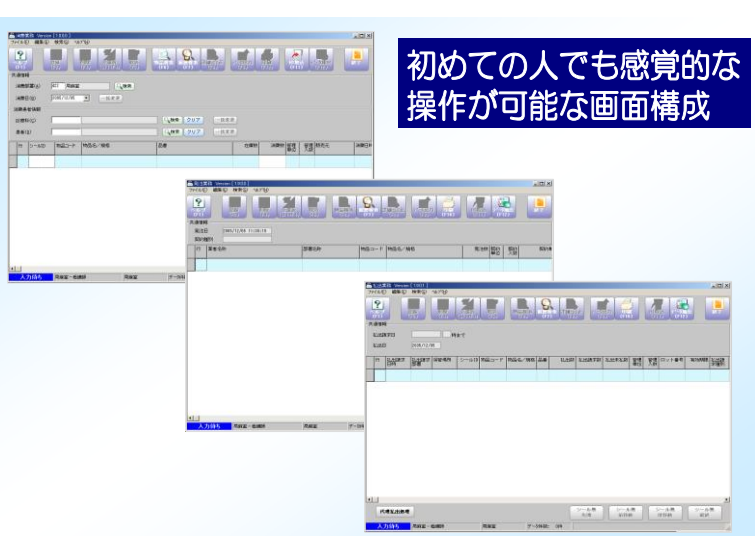
- ☆標準で数種類の複数コードを並行運用可能。物流管理システムに必要な複数システムとのデータ連携にも対応。
- ☆国公立を中心に100病院の豊富な導入実績と様々なベンダーとの接続実績から最適な連携方法をご提案します。

■ 様々な運用方式に対応

- ☆[中央倉庫運用][複数倉庫運用][定数物品管理][非定数物品管理][トレー交換運用][カート交換運用][在庫残数チェック運用][全預託運用][セット供給運用]など様々な運用形態に対応。
- ☆施設環境に合った効果的な運用フロー構築が可能。100病院導入ノウハウから、貴院に最適な運用を構築できます。

4) 画面／構成図を含めた分かりやすい説明：

■ 画面イメージ



■ ラベルシールイメージ

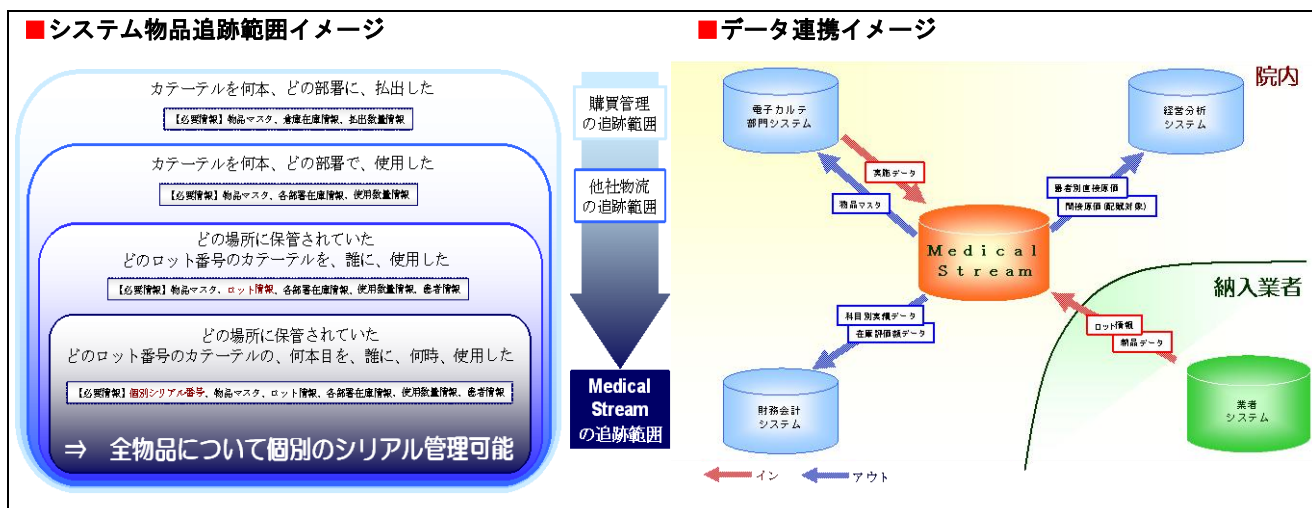
【保険請求可能物品】

|               |           |               |
|---------------|-----------|---------------|
| <b>A</b> 病院名称 | ¥定価又は償還価格 | <b>E</b> 物品名称 |
| 在庫部署名称        | 棚番(倉庫:棚番) | 規格            |
| 物品名称          |           | 品番            |
| 規格            | 発注区分      |               |
| 品番            |           |               |
| 販売元           |           |               |
| 納入業者名         |           |               |
| B箱            | C本入       | 定数: D箱        |
| 物品番号          | シリアル番号    |               |
| 2004/06/01    |           |               |

【保険請求不可物品】

|               |              |
|---------------|--------------|
| <b>◎</b> 病院名称 | 病院:棚番(倉庫:棚番) |
| 在庫部署名称        |              |
| 物品名称          |              |
| 規格            |              |
| 品番            |              |
| 販売元           |              |
| 納入業者名         |              |
| B箱            | C本入          |
| 物品番号          | シリアル番号       |
| 2005/06/01    |              |

再剥離製のシールにより物品を傷めず、運用し易い！



5) 標準化への対応状況、未達成の場合対応予定および対応のための追加費用の有無：

- ☆ MEDIS-DC 標準医薬品マスタ (HOT コード)、JAN コード、レセプト電算コード ⇒ 標準対応
- ☆ 印字もしくは読み取り可能なバーコード：JAN, GS-1, QR CODE, PDF417, RSS ⇒ 標準対応
- ☆ 標準化未対応部分に対する追加対応可能。追加費用無し（対応時期については別途相談）

6) 動作環境（ソフトの場合）、ハードスペック（ハードの場合）：

- ◎サーバ構成（推奨）
  - オペレーティングシステム：Windows2003Server、Linux
  - データベース：Oracle、Cache
  - CPU：Pentium4 以上、RAM：2GB 以上
- ◎クライアント構成（推奨）
  - オペレーティングシステム：Windows2000professional 以上
  - CPU：PentiumIII (1GHz) 以上、RAM：1GB 以上
  - MicrosoftEXCLE2000 以上（必須基本ソフト）
- ◎スキャナー及び PDA
  - PDF417 又は QR コード、GS-1 が読取れるもの
- ◎プリンター
  - PDF417 又は QR コードが印字可能なもの
- ◎PDA 又はハンディターミナル
  - オペレーティングシステム：WindowsCE 対応

7) 稼動までに必要な作業・期間：

#### ■パッケージ導入の場合

最短 2～最長 12 ヶ月（管理対象物品数、院内部署数、データ連携範囲により変動いたします）  
カスタマイズ期間は別途相談

8) 価格（桁数（日本円における桁数）、「ご相談」は不可、桁数帯・金額・金額帯を入れても良い）：

7 桁より

- ※ソフトレンタルによる月々支払可能（レンタル時は月額 6 桁にて可能）
- ※価格はクライアント数、オプション機能、管理対象物品の範囲で変動
- ※ハードウェア費用、カスタマイズ費用、導入支援作業費用（マスタ作成など）は別途お見積りいたします。

9) 保守の内容と費用：

年間保守：ソフトウェア価格の約 10% 目安

- ※年間保守にはオペレーション問い合わせ、トラブル対応、データ復旧など含まれます。
- ※その他分析資料作成、マスタ更新管理保守などに対応可（費用は内容に応じて別途相談）

10) 問い合わせ先（販売会社 担当者、URL、e-mail 等）および開発元（もし別途あれば）：

◎開発元・総発売元 株式会社サン・システム （<http://www.sunsystemcorp.com>）  
940-0076 新潟県長岡市本町 2 丁目 4 番地 21 TEL:0258-39-0311 FAX:0258-39-0332  
担当者：松本 康雅（まつもと やすまさ） e-mail：sunsales@sunsystemcorp.com