

1) システムの名称 :

CLISTA! (クリスタ)

2) 対象業務、電子カルテシステム内での位置付け :

17. データ後利用・臨床支援系、18. データ後利用・研究・教育系、19. データ後利用・経営支援系

3) 特色 :

■ 診療情報の統計と分析

- ・電子カルテ、オーダーリング、医事データなど、様々なシステムに分散している患者データを「統合」して、ワンストップな二次利用環境を実現いたします。
- ・診療支援・経営分析環境は、他病院事例に基づくご提案やご要望に応じて、自由に整備・拡張ができます。
- ・統計を通じ、病院のあらゆる情報を「数値化」、「可視化」いたします。

■ 診療情報の検索と抽出

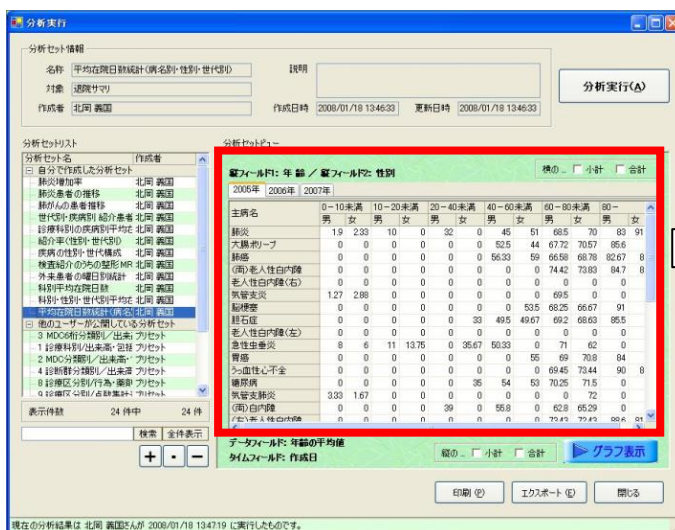
- ・治験やがん登録、薬剤リストや患者リストの抽出、診療科や病名、コード、検査値、日付など様々な条件設定を元に自在な診療情報検索を通じ、診療支援、業務効率の改善に寄与します。
- ・簡易集計機能や、絞込検索、検索履歴や検索テンプレート機能など、情報抽出のための充実した各種機能を持っています。

■ CLISTA!は持続成長可能なDWHです

- ・DWHに対する要件は、二次利用を行ってから初めて生まれてくる(気づく)ものが多く存在します。CLISTA!は、DWHの拡張を全て管理者ツールで行うことができます。
- ・日々の運用の中で生じるDWHへの新たな要望は、管理者ツールでDWHの拡張を行うことで新たにDWHに実現され、DWHはより使いやすいシステムへと成長していきます。

4) 画面／構成図を含めた分かりやすい説明 :

CLISTA! (統計・分析)



例として以下のような統計情報が作成できます。

- ・ 病院管理上必要な各種統計
- ・ 疾病別や世代別統計
- ・ 看護に関する統計
- ・ 医事に関する統計
- ・ 平均在院日数や患者数、病床回転率や各種速報値など...

・ 誰でも手軽^{※1)}に情報へアクセスし、必要な統計情報を簡単な操作で自由に作成することができます。

・ 病院内のあらゆるデータと接続を行えば、これまで多大な時間をかけて作成しなければならなかった統計資料も、素早く簡単に出力できます。

※1) 権限設定により必要なユーザーのみが、必要なデータにアクセスできるようにするといったセキュリティ設定が可能です。

CLISTA! SEARCH (検索・抽出)

・集約した電子カルテや医事会計システム、各部門システムから、あらゆるデータ抽出を可能にします。

・研究や診療情報管理のための症例検索や、治験のための患者のスクリーニング業務などをサポートします。

オプション

CLISTA! Background (統計分析自動化ツール)

統計・分析を自動化するツールです。

CLISTA! View Editor (診療データ論理統合ツール)

様々なDBを統合してDWHをより使いやすくするツールです。

CLISTA! Crawl (診療データ集約ツール)

病院内に分散したデータを自動的に収集するツールです。

CLISTA! 原価計算 (患者別原価計算/診療科別原価計算など)

オーダーの実施情報など、実態に基づいたコストドライバを生成し、原価を算出するツールです。

CLISTA! DPC (DPC分析帳票作成支援ツール)

E, F, D, 様式1 (厚労相様式) のファイルをデータベース化し、分析に活用するツールです。

5) 標準化への対応状況、未達成の場合対応予定および対応のための追加費用の有無:

データ交換規約: HL7 (Ver2.5) 対応。その他、医療機関様に準じます。

6) 動作環境 (ソフトの場合)、ハードスペック (ハードの場合):

【サーバ構成】※ご提案内容に応じます

OS: Windows Server 2003 以降 CPU: Xeon 2.0GHz 以上 メインメモリ: 4GB 以上 HDD: 500GB 以上

【クライアント構成】

OS: Windows XP, Vista, 7 CPU: Pen4 1.5GHz 以上 メインメモリ: 2GB 以上 HDD: 30GB 以上

7) 稼動までに必要な作業・期間:

【必要な作業】

・DWH環境構築、CLISTA!環境構築、操作研修

【期間】

・2ヶ月~7ヶ月 ※ご提案内容に応じます

8) 価格 (桁数 (日本円における桁数)、「ご相談」は不可、桁数帯・金額・金額帯を入れても良い):

【金額帯】

・500万円~2,300万円 ※ライセンス数やオプション付加、構築範囲に応じて費用が増減します。

9) 保守の内容と費用:

【保守内容】

- ・窓口を通じた電話・メールによる使用方法や技術的問い合わせ対応
- ・システムトラブル、ソフト不具合修正のリモート又はオンサイト対応 (交通費含む)
- ・DWH環境の軽微な改修

【費用】

・月額6~15万円 ※ご提案内容に応じます

10) 問い合わせ先 (販売会社 担当者、URL、e-mail等) および開発元 (もし別途あれば):

株式会社 医用工学研究所

営業担当 農澤 (のぞわ)、北岡 (きたおか)、細野 (ほその)

〒514-0004 三重県津市栄町3丁目141番地1 モバイル6階

TEL: 059-221-5311 FAX: 059-221-5312 MAIL: sales@meiz.co.jp URL: <http://www.meiz.co.jp/>