

1) システムの名称：

汎用画像診断用閲覧システム ProRad Web (プロラドウェブ)

2) 対象業務、電子カルテシステム内での位置付け：

5. 画像検査系

3) 特色：

汎用画像診断用閲覧システム ProRad Web は、医薬品医療機器法における医療機器プログラムとして認証された画像閲覧システムです。院内の WEB サーバにある医用画像 (DICOM) を、インターネットを利用して院外からも供覧することができます。

※販売名：汎用画像診断用閲覧システム ProRad Web 認証番号：229ALBZX00002000

4) 画面／構成図を含めた分かりやすい説明：

#### ■夜間・休日における医師負担を軽減

PACS などの院内システムと連携し、院内外を問わず医用画像の供覧が行える為、夜間・休日における医師の負担を軽減します。

#### ■画像診断管理加算の算定を支援

遠隔診断の運用にご使用いただくことで、画像管理加算 2 の算定を支援いたします。

#### ■様々なデバイスで利用可能

PC はもちろん、iPad や Android 対応のタブレットでも画像を参照することができます。

#### ■スムーズな画像閲覧

予めサーバで最適化されたデータを取得する為、無駄なデータトラフィックが発生しません。

#### ■メッセージアプリとの連携

ビジネス向けメッセージアプリと連携することで、部署内での読影依頼、所見登録といった情報をスムーズに共有できます。

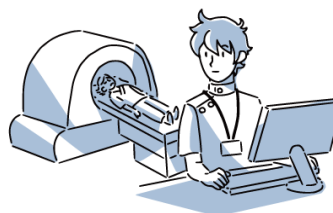
- ・部署内での読影依頼
- ・所見登録 など



#### ■こんなシーンでご利用いただけます

##### 夜間救急時の院外医師へのコンサルテーション

夜間緊急時に、院外にいる医師に急ぎで画像を確認してもらいたい場合にも、タブレット端末などを利用して参照することができます。



参照依頼



##### 出張時の担当患者の経過参照

出張している場合にも、担当患者の経過を見ることができます。メールだけでなく画像を参照できることで、より詳細に経過を把握することができます。



参照依頼



##### 地域医療連携における画像参照ビューア

紹介患者の CT や MRI 等の検査画像を、PC やタブレット端末を利用して院内や院外において参照することができます。



紹介



## ■主な機能

様々な機能により、PC やタブレットでスムーズに画像を参照できます。

- ・ 反転（上下反転、左右反転）
- ・ 回転
- ・ 拡大、縮小
- ・ 移動（シフト、パンニング）
- ・ 元画像のカットライン表示
- ・ 階調変更（ウィンドウレベル）
- ・ シネ表示
- ・ 患者属性表示
- ・ 画像計測（距離・角度）



5) 標準化への対応状況、未達成の場合対応予定および対応のための追加費用の有無：

- ・ DICOM (Ver3.0) / C-Store SCP、C-Find SCU、C-Move SCU
  - ・ SS-MIX ストレージ利用範囲：データ連携（参照含む）（拡張ストレージビューア）
- ※姉妹品「ProRad Nadia (非医療機器)」には、SS-MIX に格納された DICOM ファイルを表示するための Viewer があります。

6) 動作環境（ソフトの場合）、ハードスペック（ハードの場合）：

### ■サーバ構成

シングルサーバ構成（※必要に応じてウォームスタンバイ構成クラスタ構成、仮想環境）

オペレーティングシステム：Windows Server 2016, Windows Server 2019 Std

DBMS：PostgreSQL

CPU：Intel® Xeon® Processor E3-1220 v5 (8M Cache, 4G/3.00 GHz) 以上

メインメモリ：8GB

HDD：500GB (実効容量)

### ■クライアント構成

オペレーティングシステム：Windows8.1, Windows10

CPU：Intel Core i3 プロセッサ 以上

メインメモリ：4GB 以上推奨

画面解像度：SXGA (1280×1024) 以上

7) 稼働までに必要な作業・期間：

病院担当者様及び放射線画像サーバーメーカー様と打合せ（3回程度）・通常2～3か月程度

8) 価格（桁数（日本円における桁数）、「ご相談」は不可、桁数帯・金額・金額帯を入れても良い）：

ソフトウェア・導入作業費用：7～8桁

9) 保守の内容と費用：

### ■保守内容

対応内容：稼働時初期教育（オペレーション説明、マニュアル配布）、運用開始時立会い  
障害発生時の電話サポート、リモート又はオンサイト対応、毎月のログ確認

前提条件：リモート接続可能な保守用 VPN 環境が有る場合

### ■保守費用

システム規模、保守内容によって異なります。

10) 問い合わせ先（販売会社 担当者、URL、e-mail 等）および開発元（もし別途あれば）：

株式会社ファインデックス（旧ピーエスシー）

<https://findex.co.jp>

東京本社 〒105-6133 東京都港区浜松町 2-4-1 世界貿易センタービル 33F TEL:03-5408-3745 FAX:03-5408-3744

四国支社 〒790-0003 愛媛県松山市三番町 4-9-6 NBF 松山日銀前ビル 11F TEL:089-947-3388 FAX:089-947-1133

大阪支店 〒541-0041 大阪府大阪市中央区北浜 2-6-18 淀屋橋スクエア 11F TEL:06-6220-1401 FAX:06-6220-1402

※弊社 HP のお問合せフォーム（医療システム・サービス）をご利用ください。

[https://findex.co.jp/inquiry/inq\\_pro.html](https://findex.co.jp/inquiry/inq_pro.html)